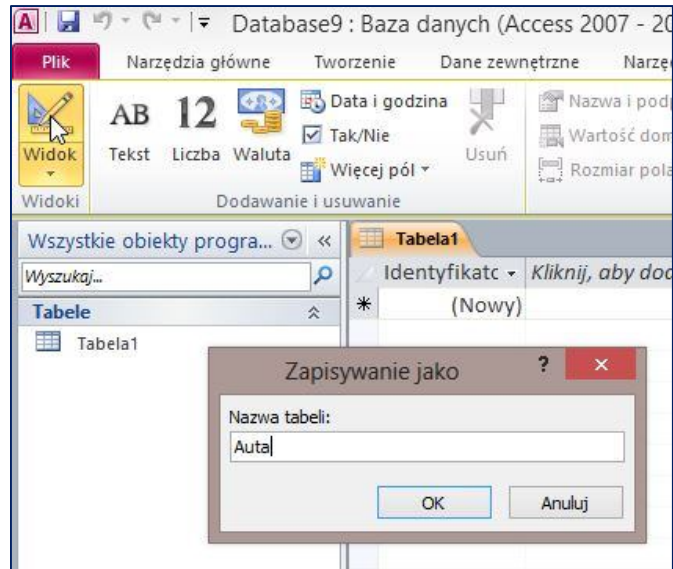


## 1. Tworzenie tabeli:

- Otwieramy dokument Access
- **Pusta baza danych** (2x klikamy)
- domyślnie otwarty jest szablon do tworzenia tabeli
- **Widok**
- wpisujemy nazwę naszej tabeli (**Auta**)
- **ok.**



- dalej postępujemy **kolejno**, jak na poniższych ilustracjach:

