

# TABLETY

---

- Definicja tabletu
- Budowa tabletu
- Funkcje spełniane przez typowy tablet

## Tablet

**Tablet** – jest to nieduży komputer przenośny, większy niż smartfon, a mniejszy niż netbook. Ma 7–10-calowy ekran dotykowy, nie zawiera wbudowanej klawiatury, a jedynie jej odpowiednik ekranowy. Na tabletach nie korzysta się z nośników wymiennych, takich jak płyty czy pamięci flash. Współpracują one jedynie z kartami pamięci, które stanowią rozszerzenie wbudowanej pamięci wewnętrznej. W tablecie korzystamy z aplikacji wbudowanych w system lub takich, które można nabyć bezpłatnie albo kupić w aplikacji mobilnej, np. Google Play. Posiadają one bezprzewodową komunikację Bluetooth, Wi-Fi oraz często GSM. Pracują na baterii znacznie dłużej niż laptopy. Tablety nie mają dużo złączy wejścia–wyjścia jak laptopy. Korzystają zazwyczaj z interfejsów bezprzewodowych i mają najwyżej jedno złącze USB oraz złącza Jack do podpięcia słuchawek.

## Producenci tabletów

- Samsung.
- Asus.
- Lenovo.
- Apple.
- Modecom.
- Manta.
- Goclever.

## Rodzaje tabletów

- Mini – 7- i 8-calowe.
- Pełnowymiarowe – ponad 9 cali.
- Transformer – z odłączaną szybko klawiaturą zewnętrzną.

## Przykładowe parametry tabletów

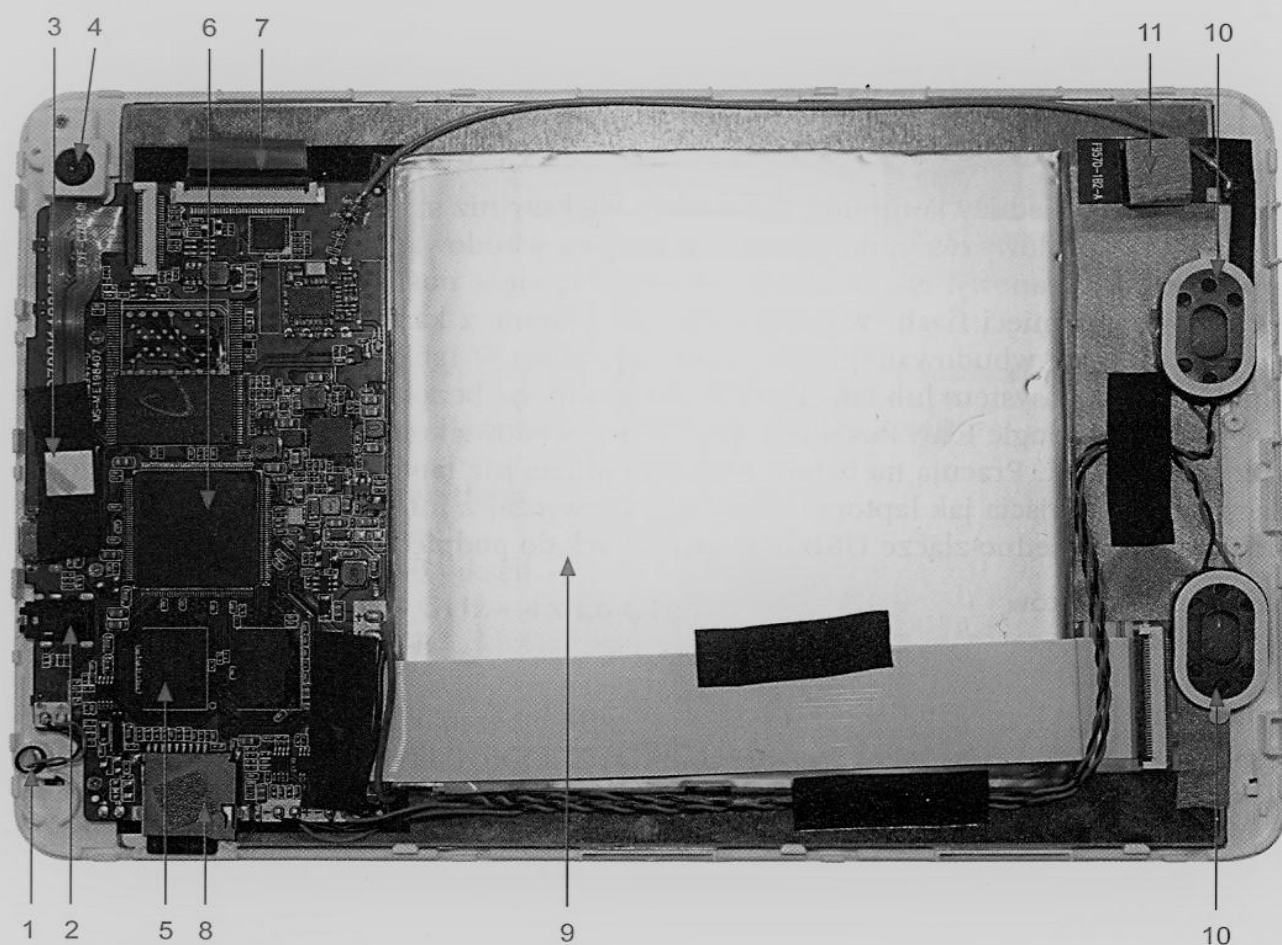
- Matryca: 9,7” Super AMOLED.
- Rozdzielczość: 2048 x 1536.
- Procesor 8 rdzeni (4x1,8 GHz + 4x1,4 GHz).
- Pamięć wewnętrzna: 32 GB.
- Pamięć: RAM 3 GB DDR3.
- Aparat cyfrowy: tył 8 Mpx, przód 2,1 Mpx.
- Interfejsy: Bluetooth, Wi-Fi, NFC, LTE, GPS, USB.

# TABLETY

- Dodatkowe funkcje:
  - akcelerometr,
  - żyroskop.
- Czujniki:
  - światła,
  - magnetometr.
- System operacyjny: Android 6.

## Budowa tabletu

Budowa zewnętrzna typowego tabletu jest podobna do budowy smartfona, natomiast budowa wewnętrzna została przedstawiona na rysunku poniżej.



Rys. 91.1. Budowa tabletu

1 – mikrofon, 2 – złącze Jack, 3 – kamera przed, 4 – kamera tył, 5 – pamięć wewnętrzna, 6 – procesor, 7 – złącze matrycy, 8 – wejście kart micro SD, 9 – akumulator, 10 – głośniki, 11 – antena Wi-Fi

## Funkcje tabletu

- przeglądanie internetu
- robienie, przeglądanie i katalogowanie zdjęć
- nagrywanie, słuchanie muzyki
- bezprzewodowa łączność z urządzeniami mobilnymi
- dostęp do aplikacji sklepu Google Play

# TABLETY

---

## WSZYSTKIE PONIŻSZE POLECENIA WYKONAJ W ZESZYCIE PRZEDMIOTOWYM:

Porównaj tablet z laptopem, korzystając z poniższej tabeli. Możesz dodać inne parametry.

	Tablet	Laptop
Wielkość ekranu		
Klawiatura		
Czas pracy na baterii		
Złącza wejścia, wyjścia		

## SPRAWDŹ SWOJE UMIEJĘTNOŚCI

1. Sprawdź, jakie funkcje ma tablet, który masz w domu.
2. Sprawdź parametry swojego tabletu.
3. Zobacz, jaki system jest zainstalowany w twoim tablecie.
4. Wyszukaj dostępne na rynku tablety i porównaj je ze sobą.

## ODPOWIEDZ NA PYTANIA

1. Jakie są rodzaje tabletów?
2. Jakie są przykładowe parametry tabletu?